

Corporate Information

私たちは、物流・ロジスティクス
を中核として、
常に新しい価値を創造する
フロントランナーであり続けます。

日通総合研究所は、50年以上の実績を持つ物流に特化した『ロジスティクスのプロ』です。今ではすっかり定着した「物流」という用語も、物的流通という言葉が当社研究員が最初に使用し、これを略して物流という言葉を用いたことに始まっています。

「ひと」「モノ」「環境」という幅広い視点から、国内だけでなくグローバルで、物流コンサルティング、物流改善、物流コストの削減、作業の効率化、品質向上、輸送等の調査、教育・研修、輸送データ分析、輸送・作業の安全確保、輸送環境試験等、多岐に渡る物流の課題に取り組んでいます。

● 会社概況

商号 ■ 株式会社 日通総合研究所

所在地 ■ 〒105-8322
東京都港区東新橋1丁目9番3号

設立 ■ 昭和36年3月15日

資本金 ■ 4億9,000万円

代表者 ■ 宮近 清文

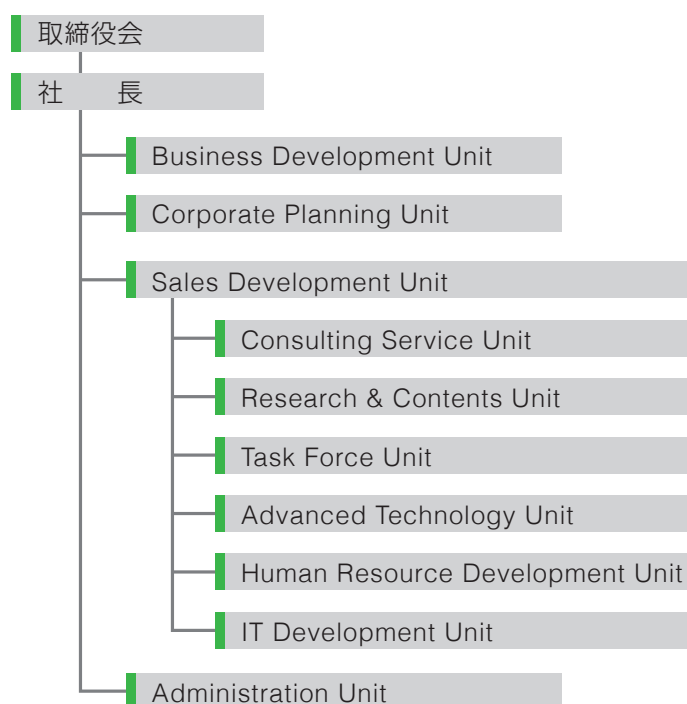
T E L ■ 03-6251-6446(代)

F A X ■ 03-6251-6450

U R L ■ <http://www.nittsu-soken.co.jp/>



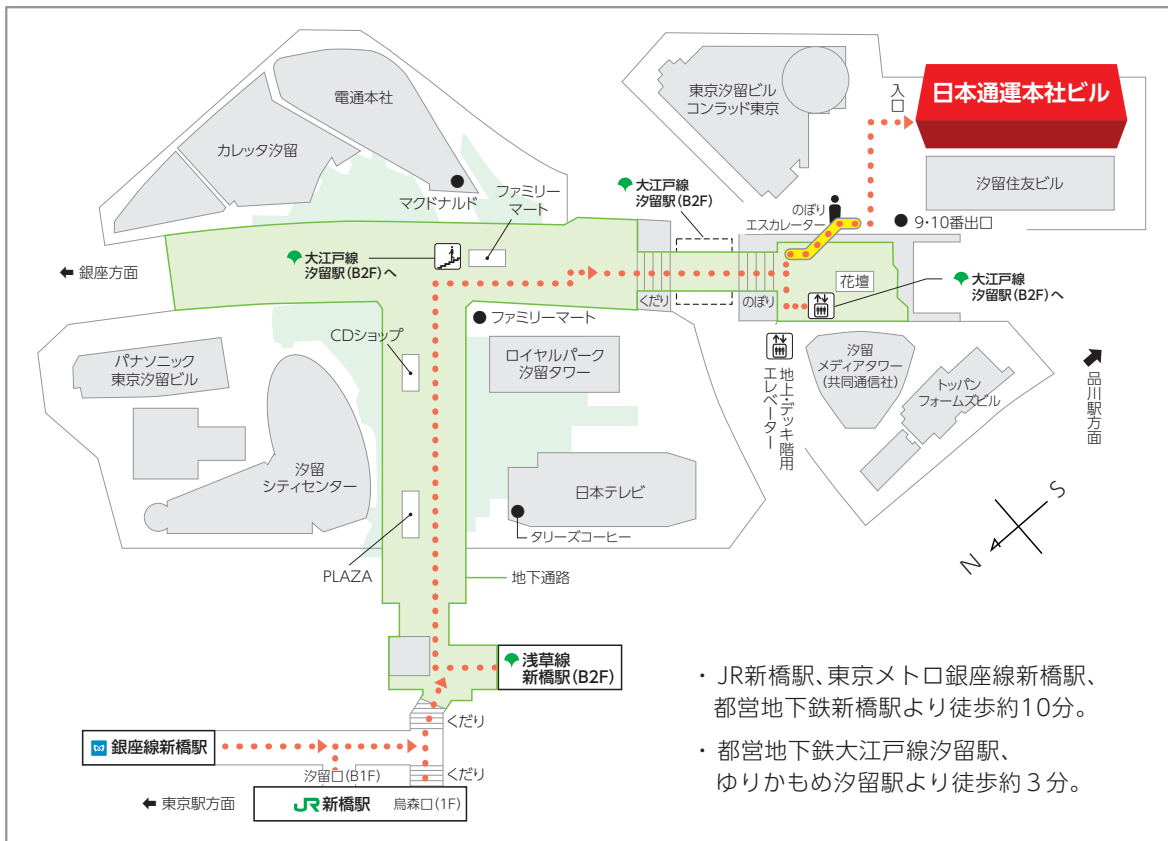
● 組織図



● 会社沿革

- 1961年 3月 (株)日通総合研究所設立(資本金2億5000万円)
千代田区大手町と秋葉原に分かれて所在
- 6月 日本通運の附属機関・技術研究所と合体し、技術研究部設立。
附属機関として設立した深川試験所(現・輸送環境試験所)を引き継ぐ
- 1974年 1月 「経済と貨物輸送の見通し」の公表を開始
- 1988年 10月 「企業物流短期動向調査」(日通総研短観)の公表を開始
- 1999年 4月 ホームページをたち上げ
- 2003年 7月 汐留の日本通運新社屋に移転
- 2003年 7月 資料室を日本通運・物流資料館として移管
- 2004年 3月 日通総研ロジスティクスセミナーを開始
- 2005年 12月 『日通総研 ロジスティクスメール』発刊
- 2006年 3月 資本金4億9000万円に増資
- 2007年 1月 中央労働災害防止協会の JISHA方式適格OSHMS(労働安全衛生マネジメントシステム)の
評価認定機関の資格を取得
- 2011年 3月 創立50周年を記念し『日通総研50年の歩み』を発行
- 2014年 5月 緩衝防振海上コンテナの開発と運用で日本MH大賞優秀賞を受賞

● アクセス



- ・ JR新橋駅、東京メトロ銀座線新橋駅、都営地下鉄新橋駅より徒歩約10分。
- ・ 都営地下鉄大江戸線汐留駅、ゆりかもめ汐留駅より徒歩約3分。